

GALERIE DUCHAMP



Le journal des expositions – N° 36 – mai - juin 2011

**LAËTITIA BOURGET
& PHILIPPE CHARLES**

Ton ciel, mon humus

EXPOSITION DU 13 MAI AU 26 JUIN 2011

VERNISSAGE VENDREDI 13 MAI

17 H 00 – HÔPITAL ASSELIN HÉDELIN D'YVETOT / 18 H 30 – GALERIE DUCHAMP



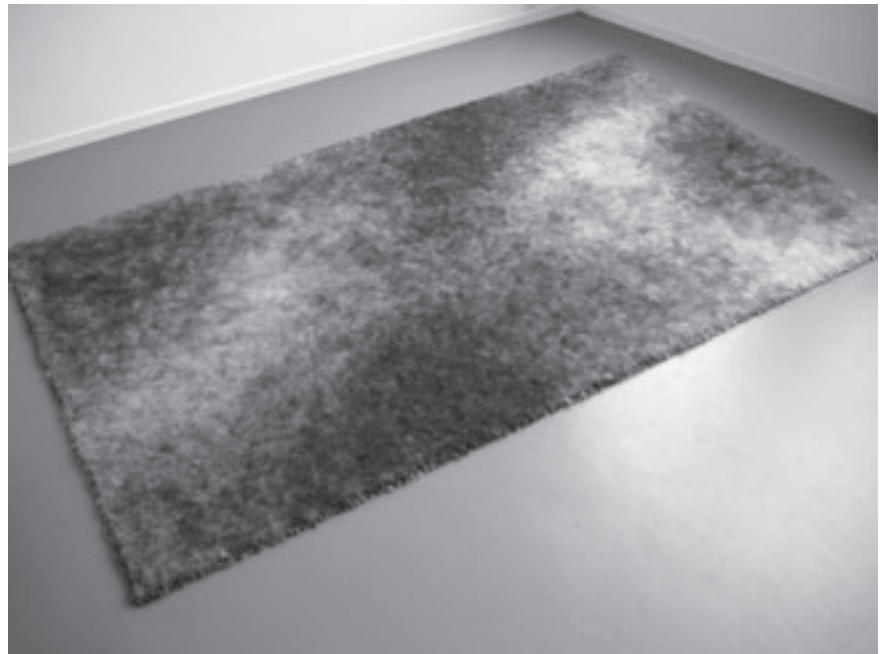
Ton ciel, mon humus

Ton ciel, mon humus évoque le dialogue entre Laëtitia Bourget et Philippe Charles, tous deux portés par l'expérience de la relation à l'autre. Leurs parcours se croisent dans la vie artistique et dans l'intimité pour donner naissance à des œuvres communes et des questionnements convergents sur l'existence, le vivant et l'altérité.

Installations, photographies, dessins, sculptures et vidéos sont autant de formes choisies pour exprimer la complexité du rapport que l'être humain entretient avec son appartenance biologique au monde et le contexte culturel et social qui le façonne. Inspirés par les sciences humaines et en particulier la sociologie et l'anthropologie, les deux plasticiens s'intéressent aux cycles de vie et aux étapes de la vie humaine, aux rituels culturels ou universels. Entre réflexion et pensée intuitive, ils expérimentent un passage poétique et symbolique. Sans tabous, ils réintroduisent dans l'humanité la dimension organique des corps, inscrits dans la mémoire de nos racines.

Doués d'une faculté d'émerveillement, ils observent les règnes du végétal, de l'animal, du minéral ou de l'humain qui, issus du même monde, se déploient, parallèles et complémentaires. La rencontre amoureuse fait émerger un désir multiplié et rhizomatique qui s'étend à la vie familiale, à l'échange social, à toutes les entités qui composent l'environnement du couple. Aspirant à la symbiose entre les êtres et les règnes, le couple semble même accéder au-delà, à une autre dimension, une humanité transcendée – est-ce la création elle-même? -, à un monde qui, mû par une pulsion de vie, allie chair et spiritualité.

S.D.



Substrat #1, pièce commune, 2007.
Tapis de poils et cheveux humains
Philippe Charles,
L'enfant-oiseau #1, 2009
Tirage photo et plumes d'oiseau

Laëtitia Bourget et Philippe Charles ont chacun une pratique artistique personnelle polymorphe se développant dans des champs variés (arts plastiques, audiovisuel, littérature jeunesse et spectacle vivant). Ils empruntent tous deux des moyens hétéroclites, des technologies les plus contemporaines aux techniques les plus archaïques, pour aboutir à des formes très variées de productions (vidéo, photo, édition, installation, sculpture, dessin, intervention in situ, écriture...). Loin de se spécialiser, leur approche de l'art les mène à étendre toujours davantage leurs champs d'investigation sans présumer des formes qui en découleront.

Ils ont réalisé quelques pièces ensemble mais surtout un parallélisme se dessine entre leurs univers respectifs qui précèdent leur rencontre et se nourrit depuis 2003 du partage des expériences et de leurs centres d'intérêt au sein de leur vie commune. L'un ou l'autre apparaissant comme modèle, on retrouve des motifs communs dans leurs œuvres, comme aussi l'empreinte des voyages, des lieux de vie, ou de leurs enfants.

Le moi, devant autrui, est infiniment responsable.

Éthique et Infini (1982), Emmanuel Lévinas

EXPOSITION DU 13 MAI AU 26 JUIN 2011

VERNISSAGE VENDREDI 13 MAI

17 H 00 – HÔPITAL ASSELIN HÉDELIN D'YVETOT / 18 H 30 – GALERIE DUCHAMP

REPÈRES BIOGRAPHIQUES

Philippe Charles (1968, Saint-Cyr-l'École) et **Laëtitia Bourget** (1976, La Rochelle) vivent et travaillent à Paris et à Néons sur Creuse.

www.laetitiabourget.org

www.philippecharles.fr

La démarche artistique de Philippe Charles trouve sa source dans un cheminement personnel qui l'a mené à traiter des états fondamentaux de l'existence (physiques ou psychiques) tels que l'état de vie ou de mort, sclérose ou renouvellement, assimilation ou résistance. Dernièrement ses orientations l'ont conduit à aborder des dimensions plus spirituelles.

Expositions récentes de Philippe Charles

2011 *Cabinet de curiosités*, Galerie Da End, Paris

2010 Festival les Instants Vidéo, Marseille

2009 *L'objet photographique*, galerie du Buisson, Paris

2008 *Base*, galerie du Buisson, Paris

2007 *Fest'hiver*, lavitrine, LAC&S, Limoges

2006 *Monsters*, 24seven, Melbourne, Australie

2006 *MixMedia Trip*, CLUBSproject, Melbourne, Australie

2005 *Corpus Degustat*, *Corpus 05*, Zilveren Pauw, Bruges, Belgique

Depuis 1997, Laëtitia Bourget conçoit la pratique artistique comme un observatoire mettant en relation expérience de vie humaine, implantation dans un environnement, contexte social et cycles de vie. Très tôt, les collaborations artistiques sont pour elle l'occasion de dialogue avec d'autres artistes et permettent la rencontre de pratiques et d'univers complémentaires au sein d'œuvres communes.

Sélection d'expositions récentes de Laëtitia Bourget :

2011 *Cabinet de curiosités*, Galerie Da End, Paris

2010 *Coquillages & crustacés*, musée des Beaux-Arts, Brest

2009 *L'objet photographique*, galerie du Buisson, Paris

2009 *Flower Power*, Villa Giulia (Centre de Recherche d'Art Actuel), Verbania, Italy

2008 *Coquillages et Crustacés*, musée International d'Art Modeste, Sète

2008 *OIKOS*, SBC galerie d'art, Montréal

2007 *Être en vie*, Le Parvis centre d'art contemporain, Ibos

2007 *Se faire des amis*, VideoK 0.1, Le Parvis, Pau

2007 *Intra-section*, 3015, Paris

2007 *Fest'hiver*, lavitrine, LAC&S, Limoges

2006 *Making friends*, Fortyfive Downstairs, MIAF, Melbourne (Australie)

2005 *Expiration*, Project Space-Spare Room, RMIT, Melbourne (Australie)

2005 *Cultures-Landscapes*, CCP, Melbourne (Australie)

Corpus Degustat, *Corpus 05*, Zilveren Pauw, Bruges (Belgique)

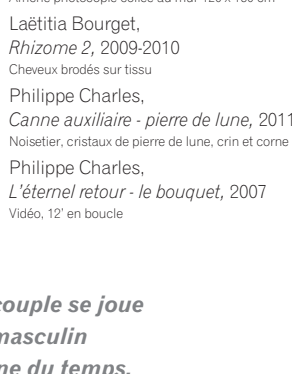
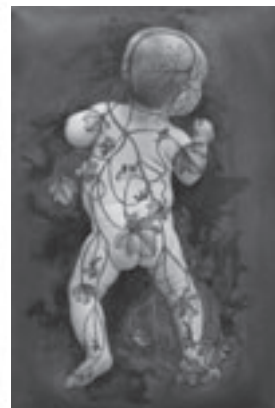
Cultures-paysages, VideoK 0.1, Le Parvis, Pau

Le complexe d'incarnation, galerie nei Liicht, Duderange (Luxembourg)

L'alchimie du couple, devient alors l'épreuve de la rencontre dans la durée, c'est ce qui se joue au présent et au quotidien, dans la relation à l'autre. Le couple alchimique, c'est celui qui s'est formé à travers toutes nos expériences et grandit à l'intérieur de nous. Ce couple se joue alors dans une dimension plus large, où féminin et masculin se font face non plus dans le présent, mais sur la ligne du temps.

Alchimie du couple et couple alchimique, Michèle Théron, thérapeute

<http://terre-inipi.com/Presse/theron6>



Laëtitia Bourget,
Enluminures, 2010-2011
Impression pigmentaire sur toile et encre

Laëtitia Bourget,
L'âge d'homme, 1999
Affiche photocopie collée au mur 120 x 160 cm

Laëtitia Bourget,
Rhizome 2, 2009-2010
Cheveux brodés sur tissu

Philippe Charles,
Canne auxiliaire - pierre de lune, 2011
Noisetier, cristaux de pierre de lune, crin et corne

Philippe Charles,
L'éternel retour - le bouquet, 2007
Vidéo, 12' en boucle



résidence

LAËTITIA BOURGET *Fleurir le silence*

EXPOSITION DU 13 MAI AU 26 JUIN 2010
Hôpital Asselin-Hédelin d'Yvetot



C'est dans le cadre du programme « Culture à l'hôpital » que Laëtitia Bourget est intervenue en tant que plasticienne en résidence à l'hôpital Asselin Hédelin d'Yvetot. Elle a rencontré régulièrement les personnes âgées entre décembre 2010 et mai 2011 afin de mener un projet en lien avec l'échange.

En effet, elle a décidé de demander aux résidents ce qu'ils pouvaient lui apprendre

en terme de savoir-faire, pour les associer à sa pratique d'artiste. C'est avec l'aide du personnel soignant et du personnel d'animation, que s'est développé ce projet qui s'est concrétisé autour de la photographie, de la broderie, du tricot, de la peinture, etc... Elle a poursuivi sa pratique personnelle de recherche plastique en parallèle. Ce partenariat avec l'hôpital s'est approfondi avec trois interventions de la Galerie Duchamp sur l'art contemporain, débats ouverts aux résidents, au personnel et aux familles.



galerie Rose Sélavy

HALL D'ENTRÉE DE
L'ÉCOLE D'ARTS PLASTIQUES

Expositions des élèves

Annick Faure, travaux récents 2010/2011, techniques mixtes (cours de dessin-peinture du mardi, professeur : Ingrid Hochschorner). Du 13 mai au 7 juin 2011.

Cours des enfants, travaux 2010/2011, dessin, peinture, sculpture. Du 15 au 27 juin 2011

éducation artistique

UN NOUVEAU DISPOSITIF :
LE CLEAC

Un Contrat local d'éducation artistique et culturelle (CLEAC) sera signé le 14 septembre prochain entre la Ville d'Yvetot, la Drac et l'Éducation Nationale. Dans ce cadre, des actions artistiques seront proposées aux écoles d'Yvetot dans les domaines des arts plastiques et du théâtre. Pour cette première entrée dans le dispositif, l'artiste plasticienne Sophie Mari intervient à l'école Cahan-Lhermitte.

la rentrée de la galerie Duchamp

LES ICONOCLASSES 13

Dessin, vidéo, photo, peinture, sculpture, installations. Du 14 septembre au 14 octobre 2011



L'exposition des Iconoclasses 13 inaugurerà cette nouvelle année scolaire. Seront présentés dans cette exposition collective les artistes présents en résidence dans les écoles de janvier à juin 2011 : François Audemar, Alice Baillaud, Albert Foolmoon, Lise Lecoq, Patrice Lemarié, Jim Lesain, Aline Maréchal, Sophie Mari, Simon Tourneboeuf.

accueil des scolaires

Services et activités pédagogiques
Chaque manifestation organisée par la Galerie Duchamp est accompagnée d'un programme pédagogique documenté. Il permet aux différents publics de se familiariser avec la création artistique contemporaine et l'environnement spécifique de l'artiste présenté. Cette documentation permet d'instruire en amont comme en aval votre visite à la galerie.

Visites et ateliers

Lors de la venue, il est conseillé aux enseignants partenaires d'être accompagnés de parents d'élèves ou d'assistants pédagogiques. Les médiatrices de la Galerie présentent l'exposition au groupe scindé en deux, puis chacune d'elles anime un atelier de pratique artistique visant à mettre en évidence les notions abordées lors de la visite.

Réservations

Visites et ateliers sont gratuits, en dehors de la fourniture du matériel. L'inscription et la planification de ceux-ci s'effectuent auprès de Mme Fabienne Durand-Mortreuil, joignable au 02 35 96 36 90 et par courriel : fabienne.durand-mortreuil@galerie-duchamp.fr.

art contemporain en Haute-Normandie

Frac Haute-Normandie

3, place des Martyrs-de-la-Résistance
76300 Sotteville-lès-Rouen

DARREN ALMOND, «...BETWEEN HERE AND THE SURFACE OF THE MOON. TEMPS 2 »

> Du 14 mai au 10 juillet 2011

Musée Malraux

2, boulevard Clemenceau - 76600 Le Havre
DE DELACROIX À MARQUET.

Les dessins de la collection

Olivier Senn

> Du 12 mars au 22 mai 2011

La Manicle / Satellite Brindeau

56 rue Gustave-Brindeau - 76600 Le Havre

WHOOPEE! Le vêtement contemporain, exposition collective

> Du 6 mai au 17 juin 2011

Galerie photo du pôle Image Haute-Normandie

15 rue de la Chaîne - 76000 Rouen

KUNSTWERKE, ŒUVRES

BERND ET HILLA BECHER

> du 17 mars au 5 mai 2011

MARGES, photographies

de Patrizia Di Fiore

> du 19 mai au 16 juillet 2011

MAM Galerie

45 rue Damiette - 76000 Rouen

MORGANE FOUREY,

Chevilles ouvrière

> Du 2 avril au 7 mai 2011

Association La Ruche

1/3 Rue Georges-Petit - 76300 Sotteville-lès-Rouen

COLLECTIF DOP

> Du 1^{er} avril au 1^{er} mai 2011

La Passerelle, IUFM de Rouen

2 rue du Tronquet - 76130 Mont-Saint-Aignan

STÉPHANE LHOTE

> Du 2 au 20 mai 2011

JULIEN SINZOGAN

> Du 23 mai au 10 juin 2011

THIERRY TRAN

> Du 13 juin au 1^{er} juillet 2011

La Fabrique des savoirs

7, cours Gambetta - 76500 Elbeuf

Deux photographes et un territoire :

ANDREA KEEN ET DANIEL

QUESNEY dans la boucle d'Elbeuf-

sur-Seine (en collaboration avec le

Pôle Image Haute-Normandie)

> Du 2 avril au 21 août 2011

Maison des Arts d'Évreux

place du Général de Gaulle - 27000 Évreux

THIBAUT CUISSET : une campagne

photographique dans le Pays de Bray

(en collaboration avec le Pôle Image

Haute-Normandie)

> Du 3 mai au 4 juin 2011

Laëtitia Bourget remercie Philippe Charles, Séverine Fongond, l'équipe et les résidents de l'hôpital Asselin-Hédelin d'Yvetot, Séverine Duhamel, l'équipe de la Galerie Duchamp et la Ville d'Yvetot.

GALERIE DUCHAMP CENTRE D'ART CONTEMPORAIN DE LA VILLE D'YVETOT



La galerie Duchamp bénéficie d'une convention Ville-État-Région. Les manifestations sont organisées avec le soutien de la Direction régionale des Affaires culturelles de Haute-Normandie (ministère de la Culture et de la Communication), de la Région Haute-Normandie et de la Ville d'Yvetot.

GALERIE DUCHAMP 7 RUE PERCÉE / BP 219 / 76190 YVETOT / Tél. 02 35 96 36 90 / Fax 02 32 70 44 71 / galerie.duchamp@gmail.com
www.galerie-duchamp.fr

réalisation : L'ATELIER de communication / Impression : Imprimerie Microlynx / Dépôt légal : mars 2011